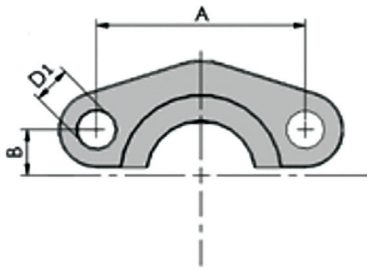


BRIDES 6000 PSI

DEMI-BRIDE

NORMES : SAE J518 6000PSI
ISO 6162

Référence		Dimmesion		
Code	Désignation	Brides 6000PSI	A	B
7030021	DBS 1/2	1/2"	40,5	9,2
7030027	DBS 3/4	3/4"	50,8	11,9
7030034	DBS 1"	1"	57,2	13,9
7030042	DBS 1"1/4	1"1/4	66,7	15,7
7030049	DBS 1"1/2	1"1/2	79,4	18,2
7030060	DBS 2"	2"	96,8	22,2

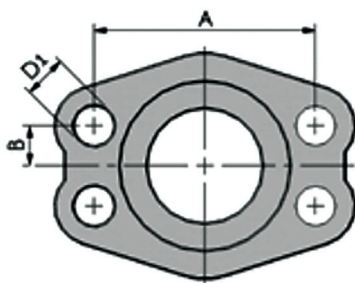


Notes

BRIDE MONOBLOC

NORMES : SAE J518 6000PSI
ISO 6162

Référence		Dimmesion		
Code	Désignation	Brides 6000PSI	A	B
7040021	BS 1/2	1/2"	40,5	9,2
7040027	BS 3/4	3/4"	50,8	11,9
7040034	BS 1"	1"	57,2	13,9
7040042	BS 1"1/4	1"1/4	66,7	15,7
7040049	BS 1"1/2	1"1/2	79,4	18,2
7040060	BS 2"	2"	96,8	22,2



Notes