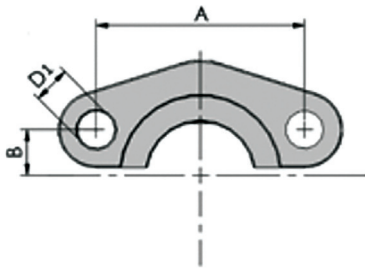


# BRIDES 3000 PSI

## DEMI-BRIDE

NORMES : SAE J518 3000PSI  
ISO 6162

Référence		Dimmesion		
Code	Désignation	Brides 3000PSI	A	B
7010021	DBL 1/2	1/2"	38,1	8,8
7010027	DBL 3/4	3/4"	47,6	11,1
7010034	DBL 1'	1"	52,4	13,1
7010042	DBL 1"1/4	1"1/4	58,7	15,1
7010049	DBL 1"1/2	1"1/2	69,9	17,9
7010060	DBL 2"	2"	77,8	21,5

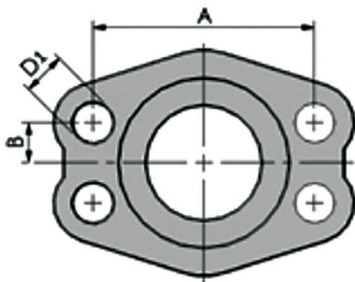


Notes

## BRIDE MONOBLOC

NORMES : SAE J518 3000PSI  
ISO 6162

Référence		Dimmesion		
Code	Désignation	Brides 3000PSI	A	B
7020021	BL 1/2	1/2"	38,1	8,8
7020027	BL 3/4	3/4"	47,6	11,1
7020034	BL 1'	1"	52,4	13,1
7020042	BL 1"1/4	1"1/4	58,7	15,1
7020049	BL 1"1/2	1"1/2	69,9	17,9
7020060	BL 2"	2"	77,8	21,5



Notes